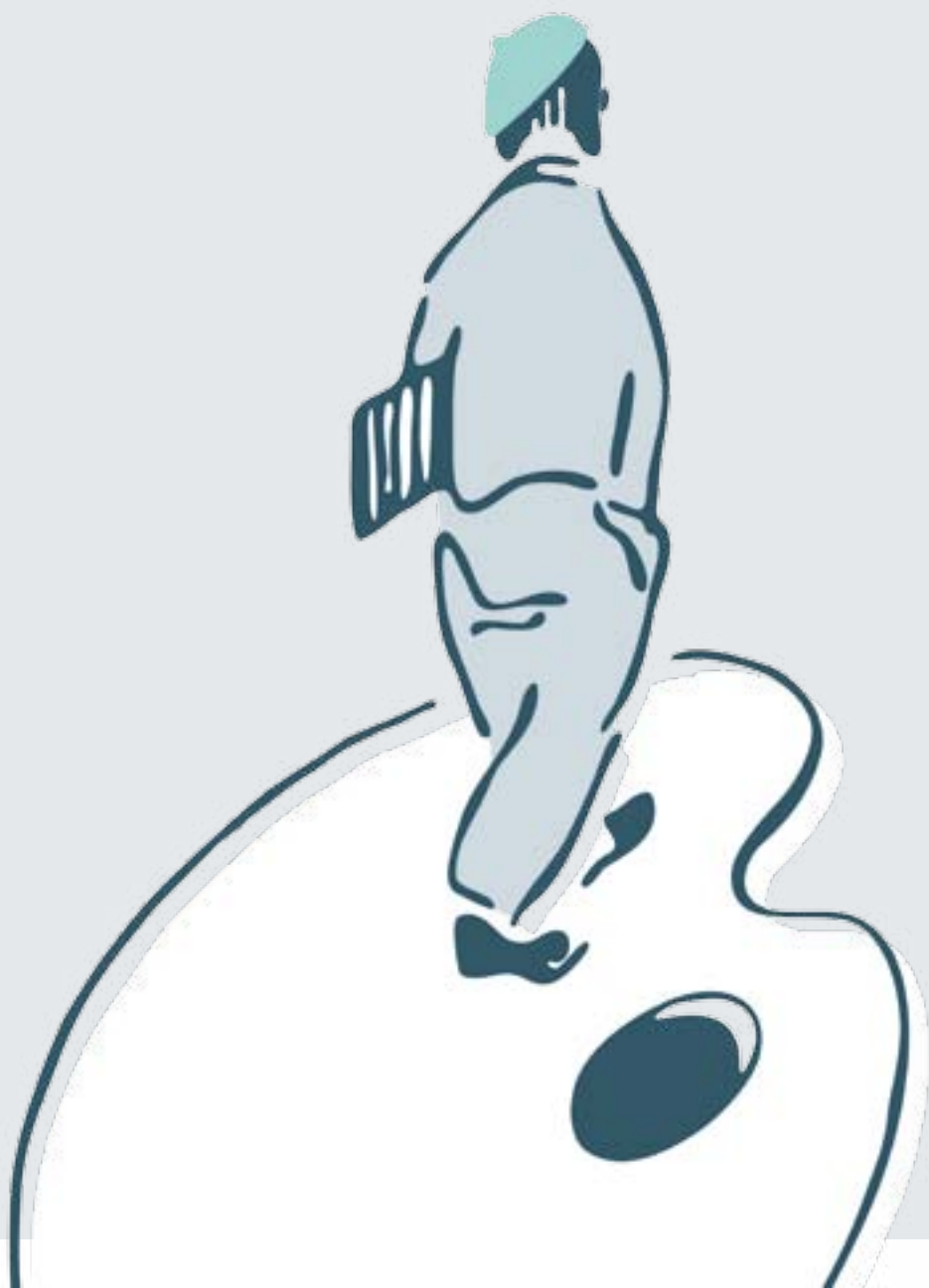


KLAUS MEYER-GASTERS

WERKVERZEICHNIS

Ölgemälde

PFLANZEN & NATUR



KLAUS MEYER-GASTERS

WERKVERZEICHNIS

Ölgemälde

PFLANZEN & NATUR

M-G

MEYER-GASTERS BILDVERLAG © 2021

INHALT

EINLEITUNG	3
PFLANZEN	
ROSEN	4
GEWÄCHSE	30
LILIEN	46
SCHWERTLILIEN	54
STRÄUSSE	62
NATUR	
WURZELN	92
LAUB	100
TROPFSTEIN	110
DIVERS	114
WASSER	118
HIMMEL	138
LANDSCHAFTEN	186
ÜBERSICHT ALLER MOTIVE NACH TITELN	216
INHALTSVERZEICHNIS NACH SEITENZAHLEN	226
INHALTSVERZEICHNIS NACH BILDNUMMERN	229

EINLEITUNG

KLAUS MEYER-GASTERS

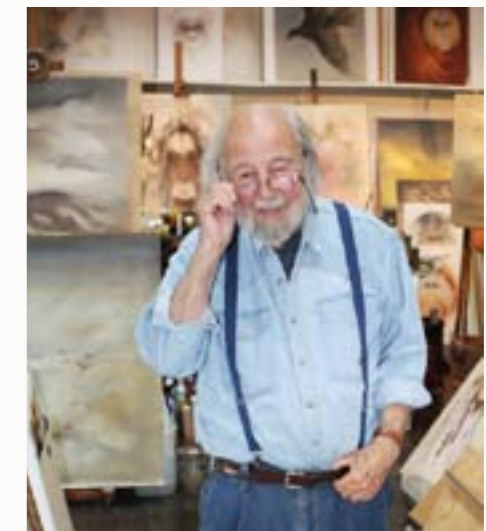
Klaus Meyer-Gasters, geboren 1925 in Ludwigshafen am Rhein, arbeitete nach dem Krieg als Pressezeichner bei der Frankfurter Neuen Presse. Für die Frankfurter Allgemeine Zeitung dokumentierte er von 1963 – 1967 die sogenannten „Frankfurter Gesichter“. Als freischaffender Maler und Künstler folgten zahlreiche Industrie- und Auftragsarbeiten. Zwischen 1946 und 1947 durfte er zudem, als einziger deutscher Zeichner, den damaligen Nürnberger Prozess mit einem Skizzenblock begleiten.

Überregional bekannt wurde er jedoch mit seinem Aquarellkalender, der vielen Kunstliebhabern als Werbegeschenk zahlreicher Unternehmen und Apotheken vertraut sein dürfte. Weltweit wurden seit der Gründung des Meyer-Gasters Bildverlages 1961, über 90 Millionen Exemplare der unverwechselbaren Kalender mit den zarten Tier- und Pflanzenmotiven verkauft. 1999 übernahm seine Tochter, die Künstlerin Nelia Vilzmann, das traditionelle Familienunternehmen – und auch seine Enkelin Jana Vilzmann, unterstützt den Verlag als Designerin seit 2013 in allen grafischen Bereichen und geschäftlichen Entscheidungen.

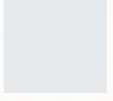
Klaus Meyer-Gasters verstarb im November 2016. Neben vielen seiner einzigartigen Aquarellbilder, hinterlässt er auch eine große Sammlung an Ölgemälden und Zeichnungen mit Tier-, Pflanzen- und Landschaftsmotiven.



Klaus Meyer-Gasters als junger Künstler, 1964

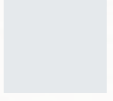


Klaus Meyer-Gasters in seinem Atelier, Mai 2016



001 ROSEN I





002 ROSEN II



115 ROSEN III



057 WEISSE ROSEN I



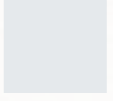
058 WEISSE ROSEN II





004 ROSA ROSEN I





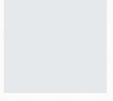
007 ROSA ROSEN II

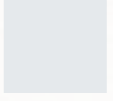


008 ROSA ROSEN III



083 ROSEN AUF DUNKLEM FOND



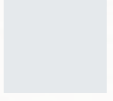


054 ROSA ROSENBLÜTE II



006 NEW DORN ROSENKNOSPEN





009 WELKENDE ROSE



o8o WELKENDE ROSE STUDIE



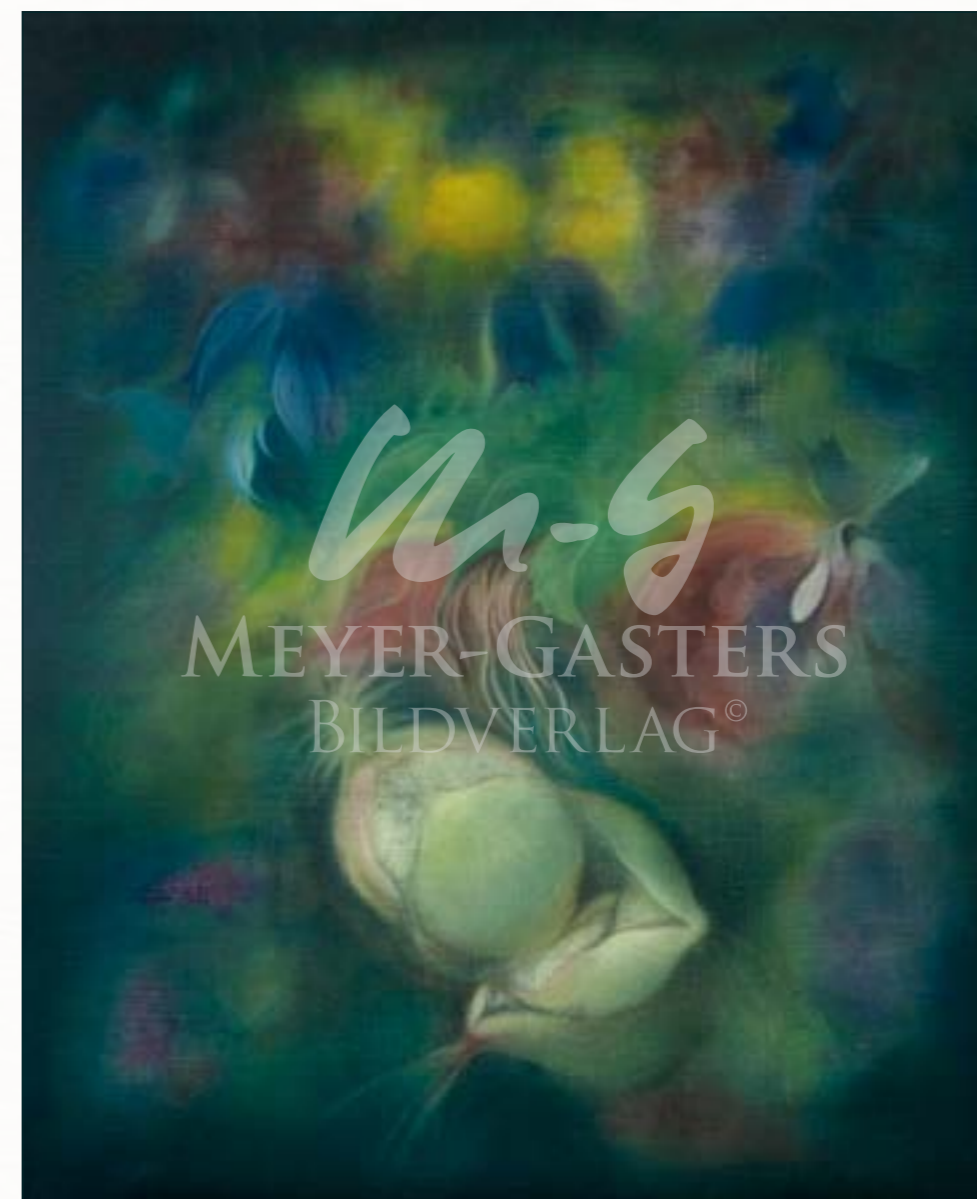
076 AMARYLLIS I



039 AMARYLLIS II



049 Dschungel



097 AFRIKANISCHER TULPENBAUM



003 WELWITSCHIA



112 MAGNOLIE



O41 MAGNOLIEN



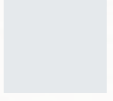
085 GLYZINIEN I





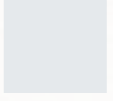
062 ROSA LILIEN





040 ROSA LILIEN BLÜTEN

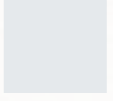




033 LILIEN AUF GRÜN



005 SCHWERTLILIEN



005



066 SCHWERTLILIEN KNOSPE



124 GELBE WASSERSCHWERTLILIEN I



101 GELBE WASSERSCHWERTLILIEN II



037 BUNTER STRAUSS MIT LILIEN



035 PFINGSTROSEN MIT FINGERHUT



077 RITTERSPORN MIT LILIEN



059 RITTERSPORN STRAUSS



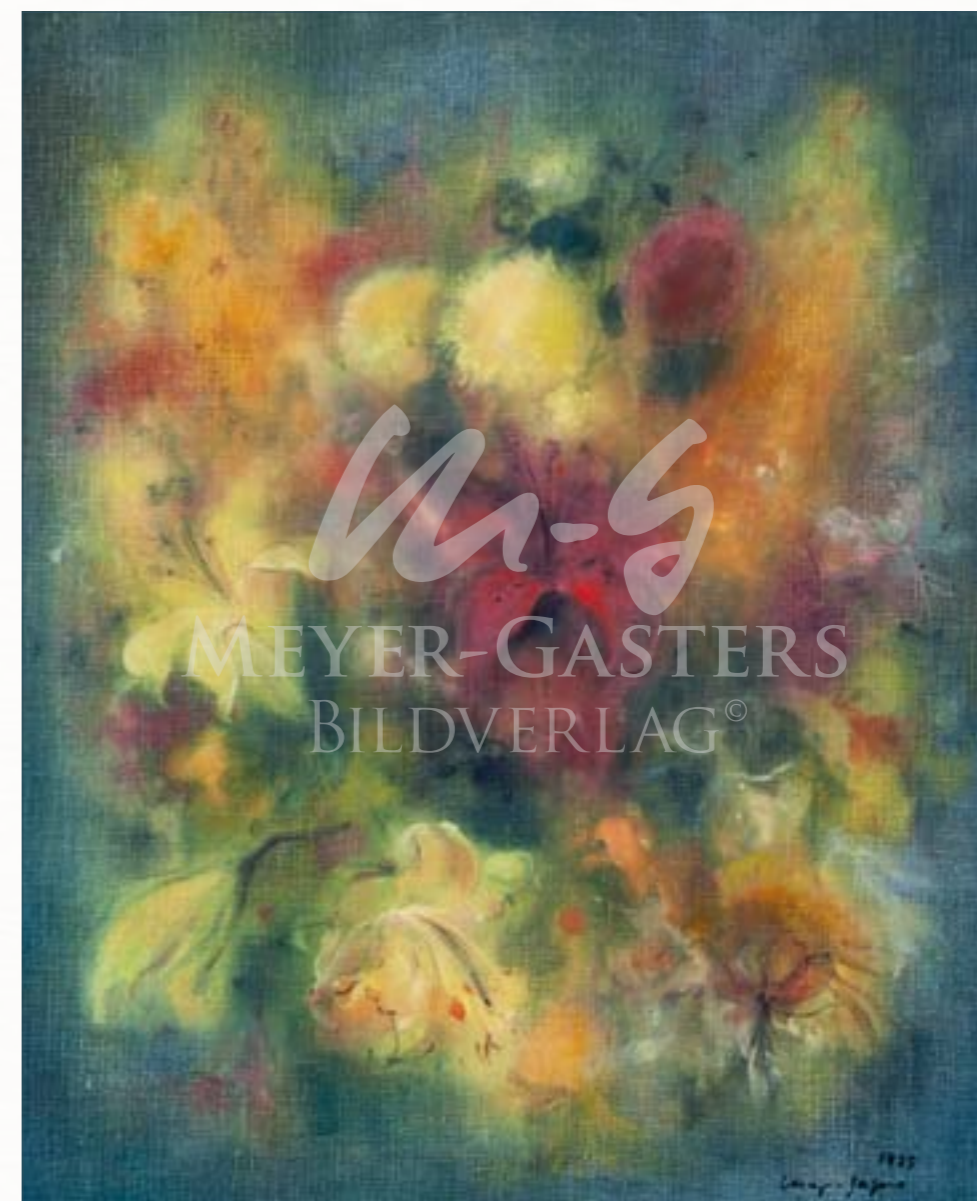
075 BUNTER BLUMENSTRAUSS I



078 BUNTER BLUMENSTRAUSS II



093 BUNTER BLUMENSTRAUSS III



098 BLUMENBOUQUET I



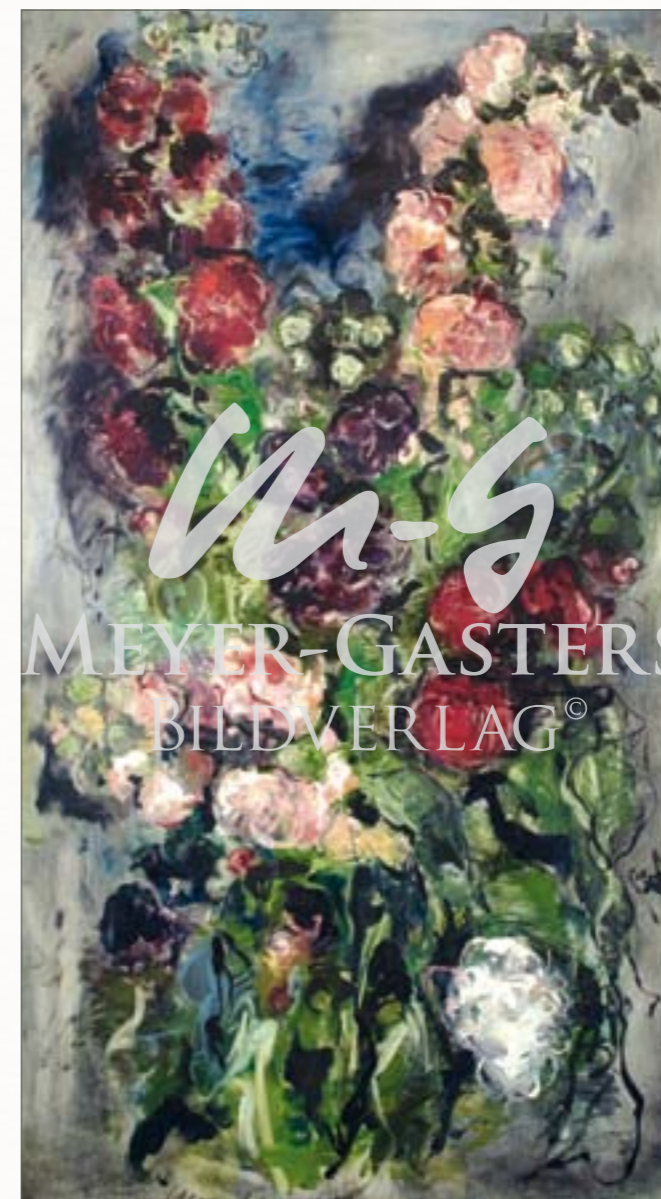
096 BLUMENBOUQUET II



081 VIOLETT STRAUSS



105 BUNTE ROSEN



082 STRAUSS IN VASE I



102 STRAUSS IN VASE II

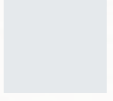


103 SCHWERTLILIE IN VASE



139 ROTE ROSE IN VASE

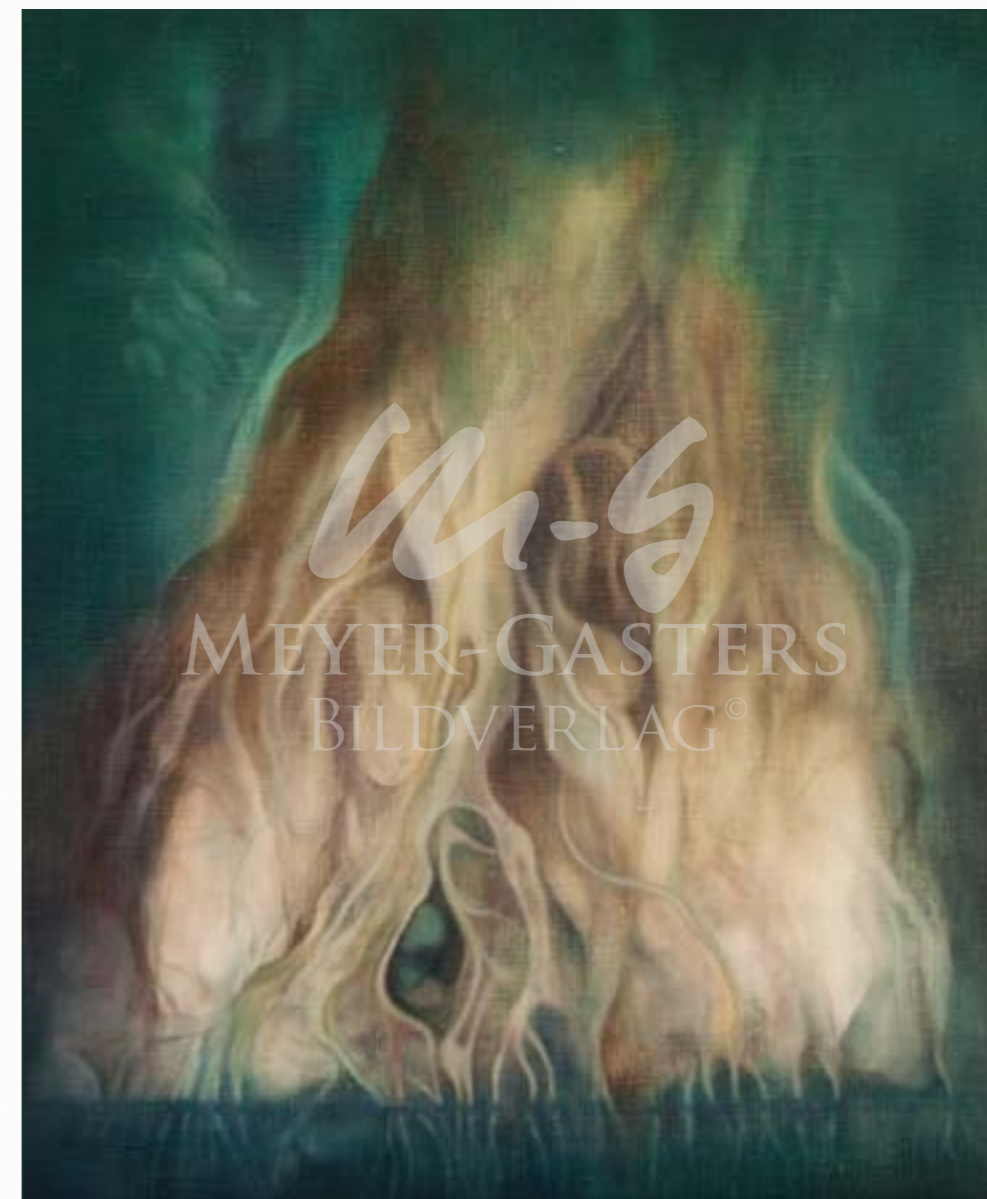




014 WURZELN AM WASSER I



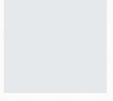
046 WURZELN AM WASSER II



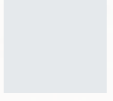
015 WURZEL I



091 WURZEL II



106 WELKES LAUB I



029 WELKES LAUB II



089 WELKES BLATT I





090 WELKES BLATT II



138 WELKES BLATT III



016 TROPFSTEINFORM I

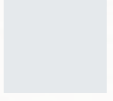


099 TROPFSTEINFORM II



100 BAUMRINDE



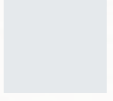


017 MÜLL IN DER NATUR



O22 BUNTES GESTEIN



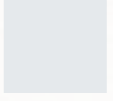


023 FLIESSENDES WASSER I



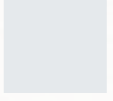
036 FLIESSENDES WASSER II





024 DÜNUNG I





025 DÜNUNG II



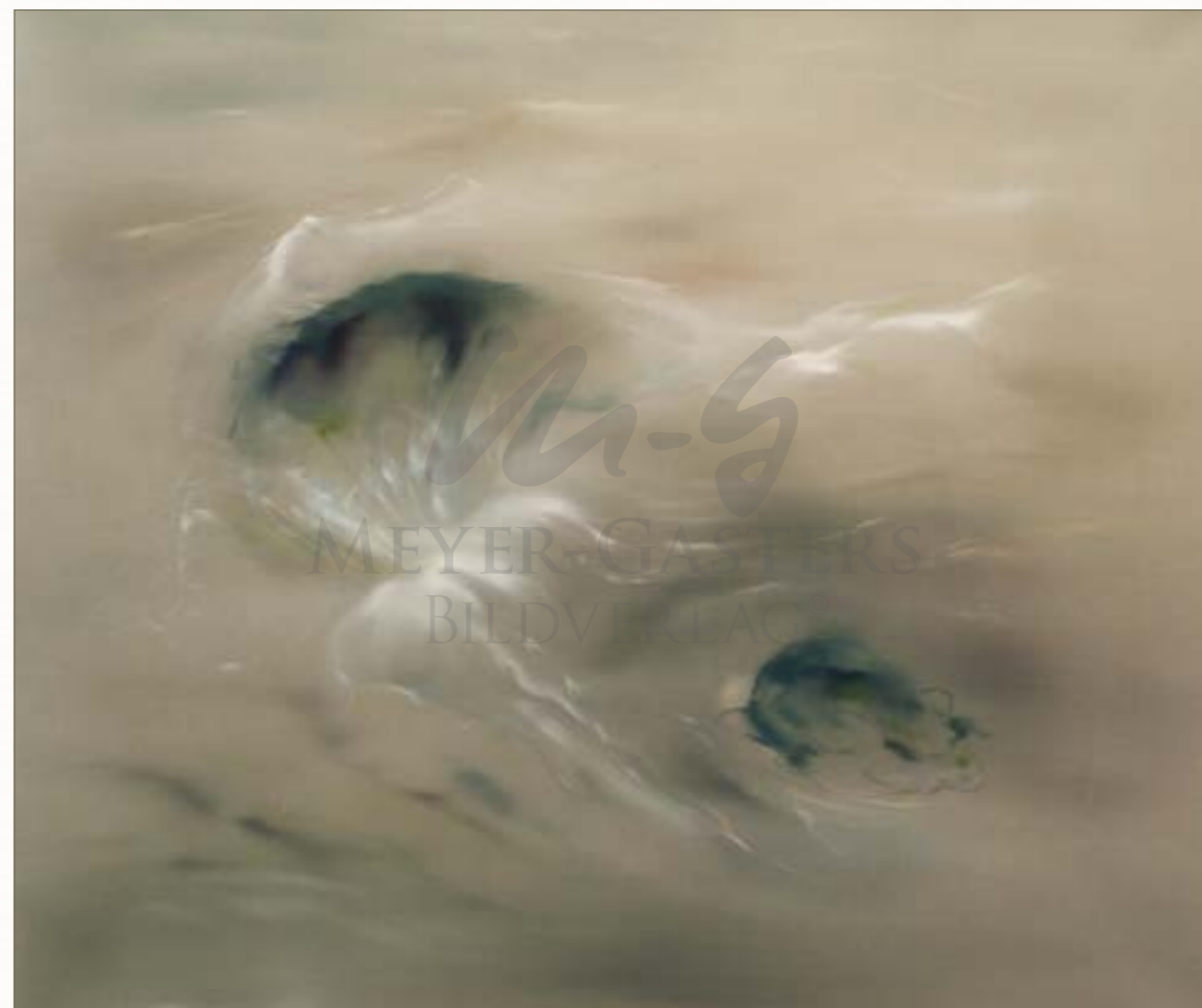
038 WASSERFALL I



048 WASSER ÜBER STEINEN



114 WELLEN ÜBER STEINEN I



116 WELLEN ÜBER STEINEN II



072 WELLEN ÜBER STEINEN III



o88 HIMMEL AM MORGEN I



109 HIMMEL AM MORGEN II



061 HIMMEL AM MORGEN III



043 GRAUER HIMMEL



113 WOLKENBRUCH I



034 WOLKENBRUCH II



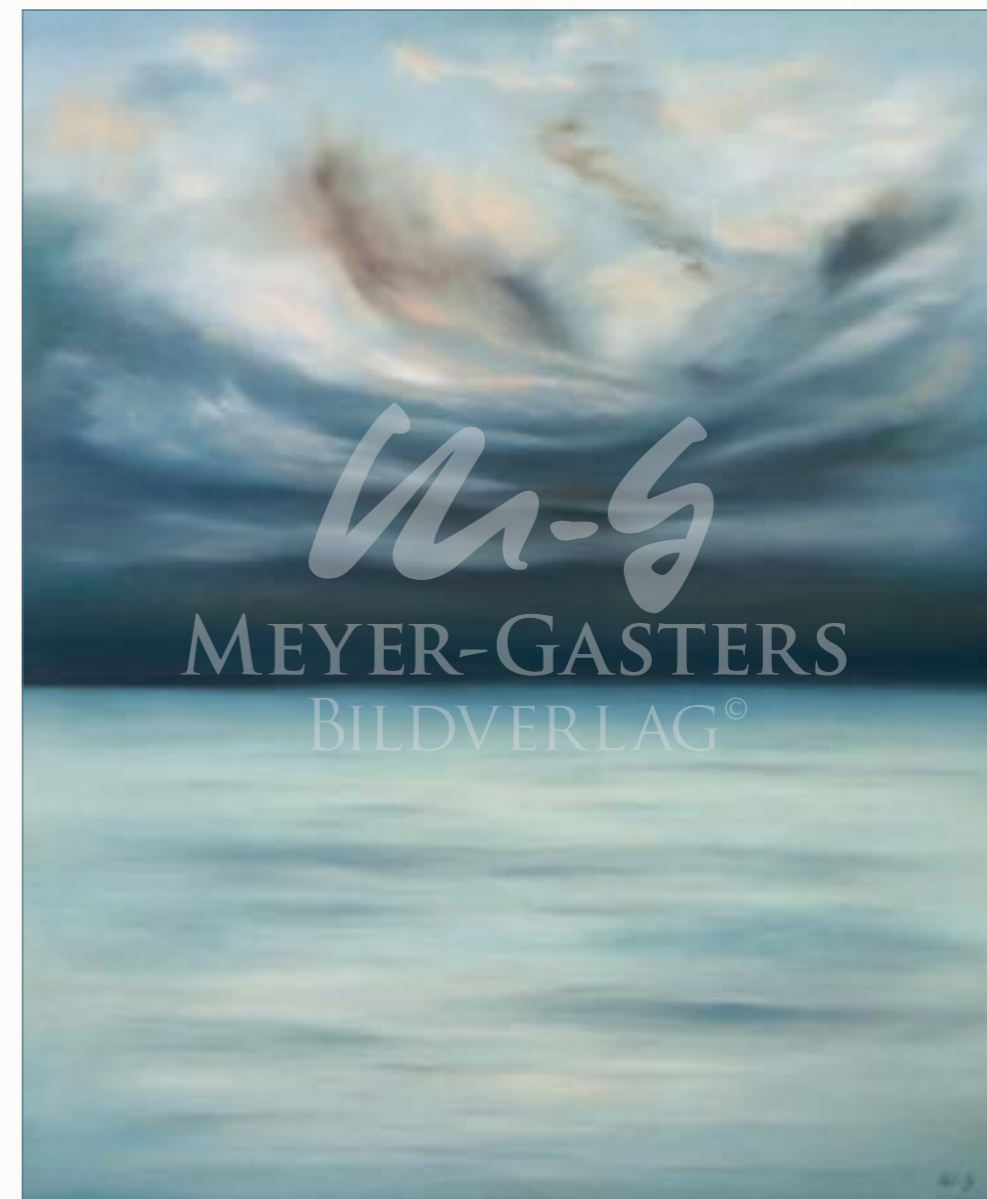
084 GEWITTERWOLKEN

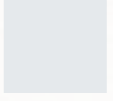


084

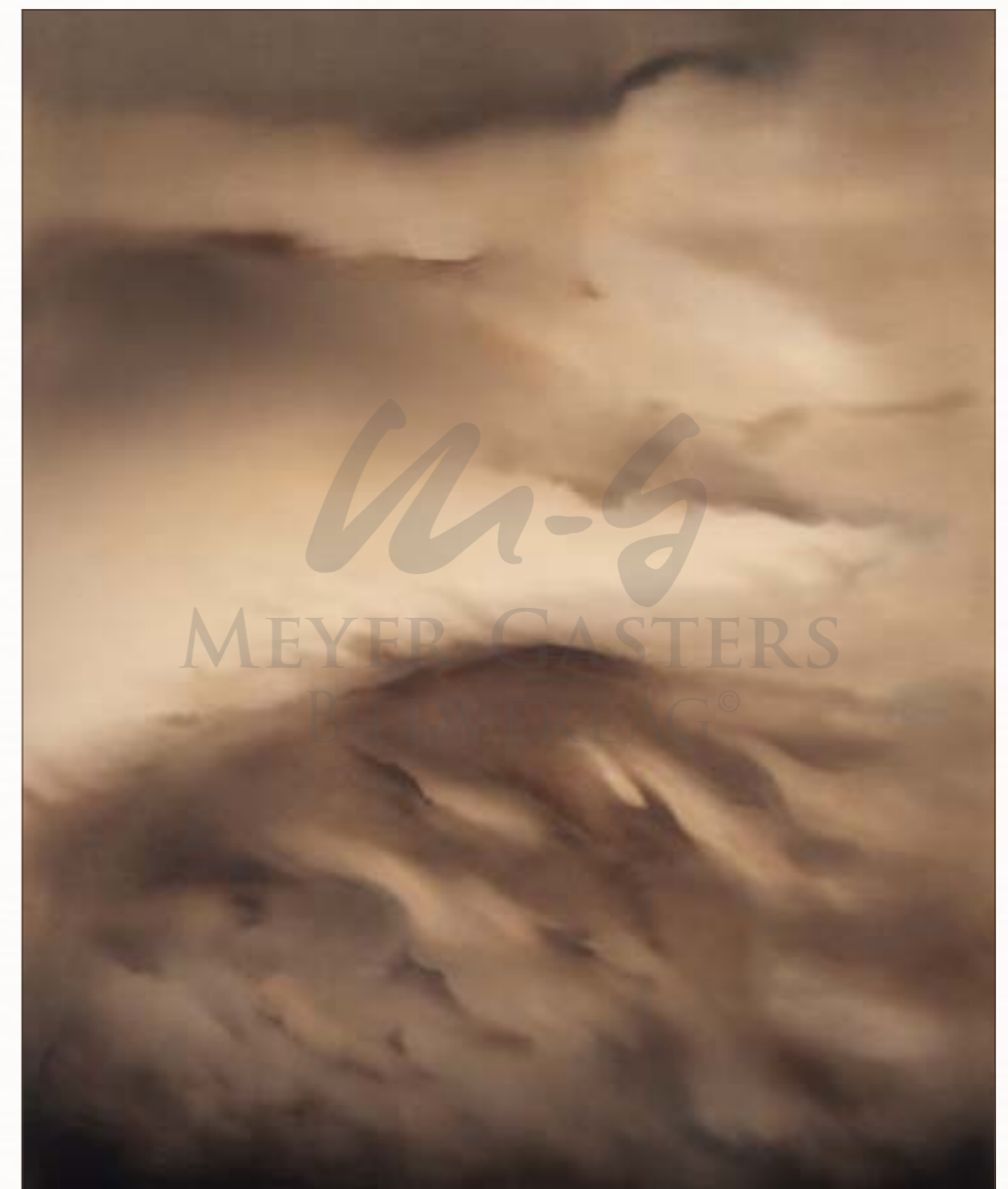


018 AUFZIEHENDER STURM





045 STURM AM MEER I



053 STURM AM MEER II



134 STURM AM MEER III



104 WOLKENSTURM I



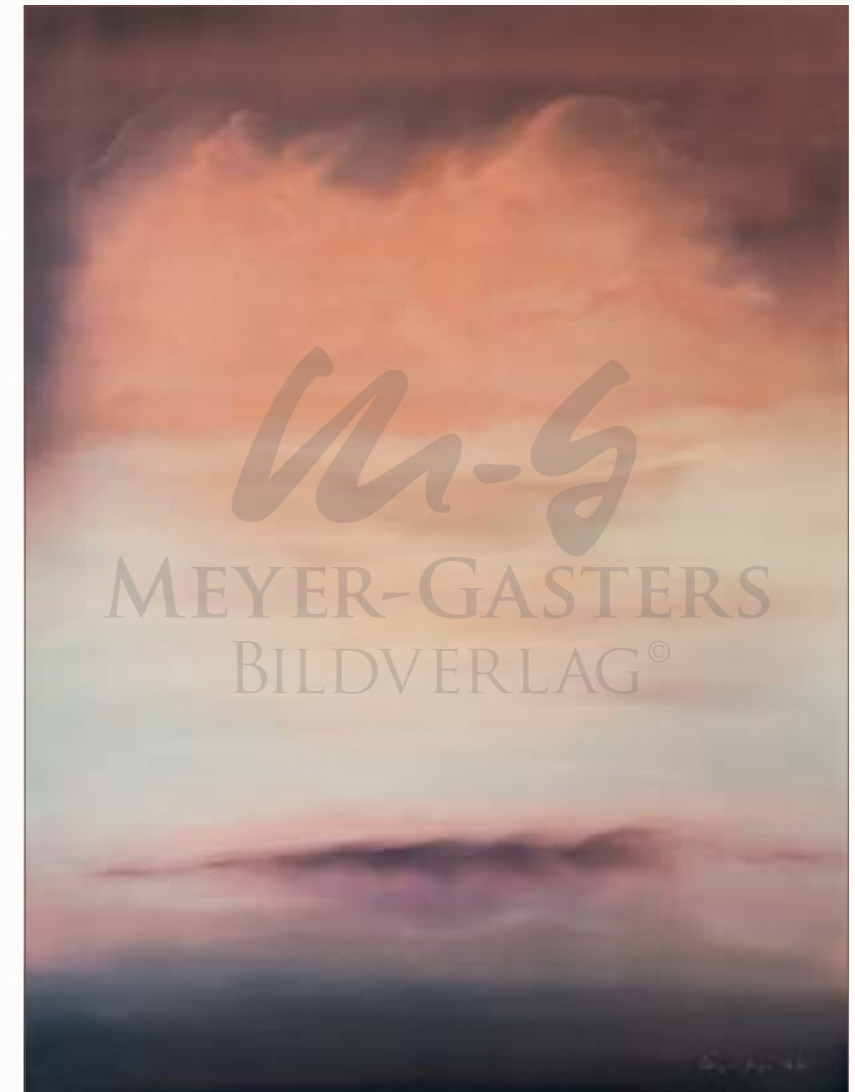
094 WOLKENSTURM II



074 SONNENUNTERGANG ÜBER MEER



087 SONNENUNTERGANG I

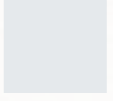


044 SONNENUNTERGANG II



063 SONNENUNTERGANG III





070 FLAMMENSCHIMMEL I



079 FLAMMENSCHIMMEL II



065 FEUERHIMMEL I



073 FEUERHIMMEL II





071 ABENDWOLKEN I



132 ABENDWOLKEN II



055 ABENDWOLKEN III



019 ABENDDÄMMERUNG IM TAUNUS I

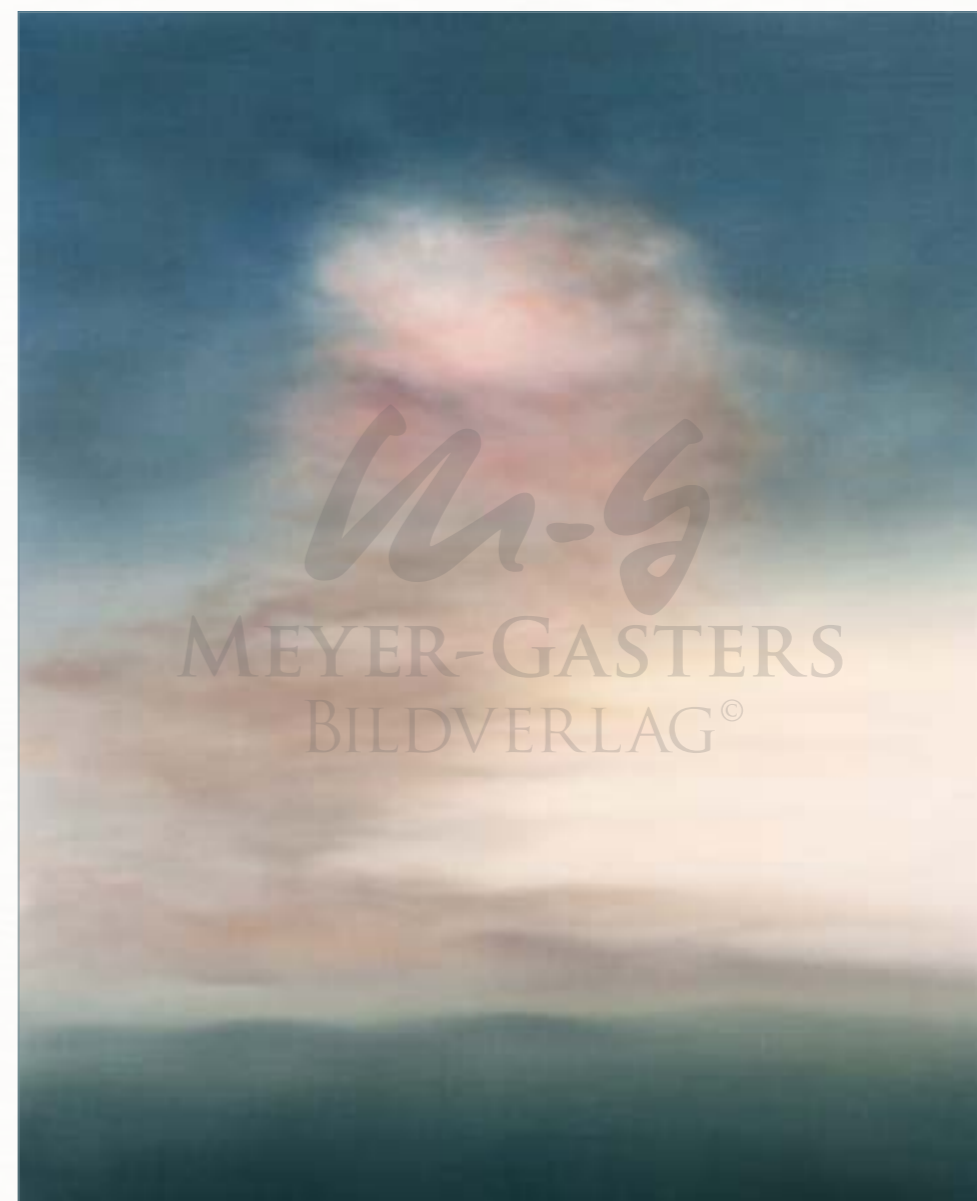




021 ABENDDÄMMERUNG IM TAUNUS II



051 HIMMEL ÜBER VOGELSBERG



067 REGENLANDSCHAFT I



133 REGENLANDSCHAFT II



119 HIMMEL ÜBER LANDSCHAFT I



129 HIMMEL ÜBER LANDSCHAFT II

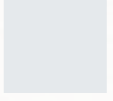


020 HIMMEL ÜBER LANDSCHAFT III



047 SONNE ÜBER STEPPE





030 BAUMGRUPPE IM WINTER



128 WINTERSTIMMUNG IM VOGELSBERG



013 DIE SALZ I



095 DIE SALZ II



127 DIE SALZ III



131 BACHLAUF IM WINTER



ÜBERSICHT ALLER MOTIVE
— NACH TITELN —



001



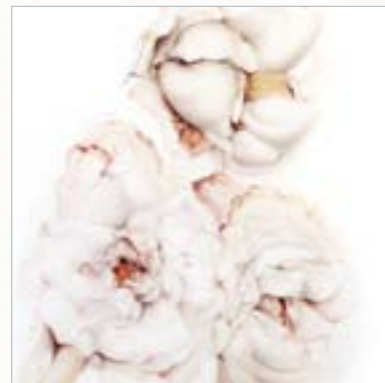
002



115



057



058



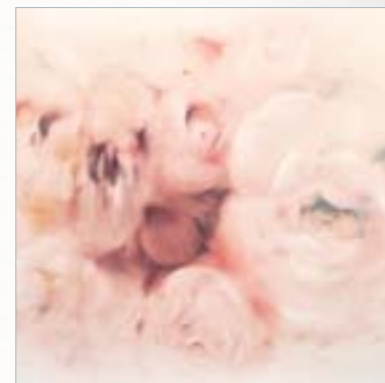
004



007



008



060



083



050

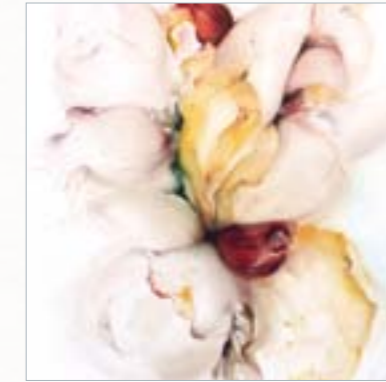


054

ÜBERSICHT ALLER MOTIVE
— NACH TITELN —



086



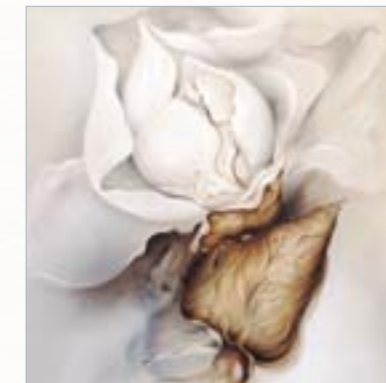
006



122



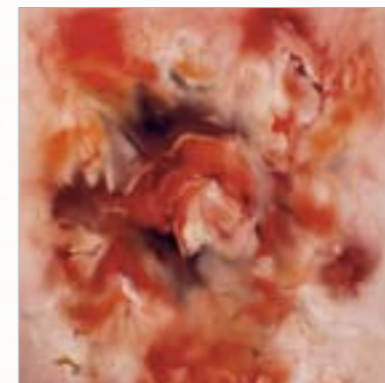
123



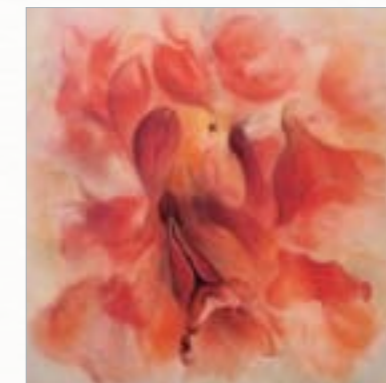
009



080



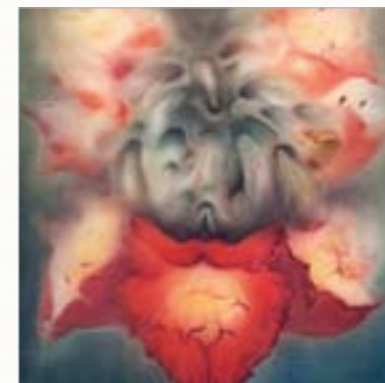
076



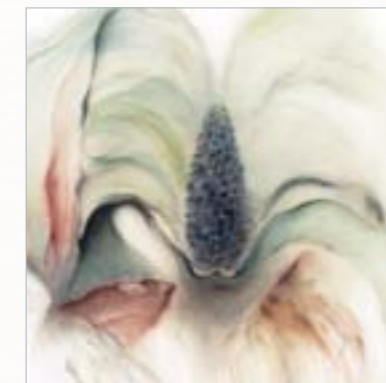
039



049



097



003



111

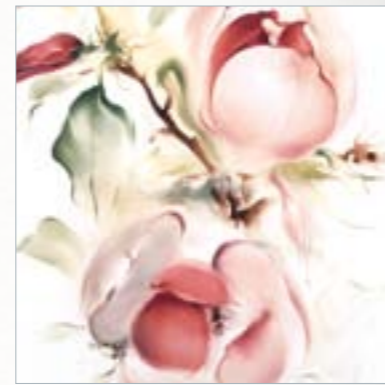
ÜBERSICHT ALLER MOTIVE
— NACH TITELN —



056



112



041



085



117



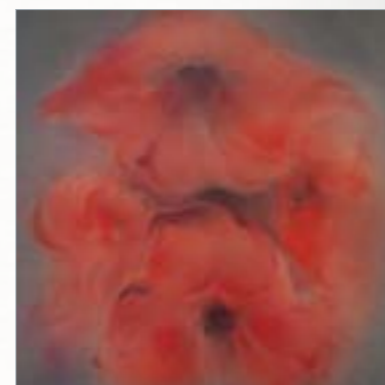
121



062



040



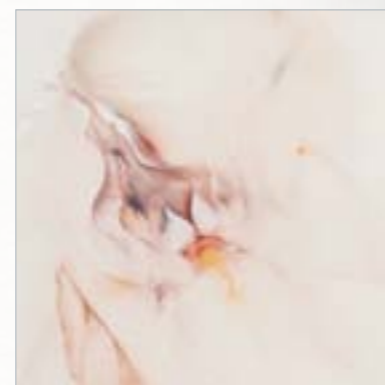
052



033



005



092

ÜBERSICHT ALLER MOTIVE
— NACH TITELN —



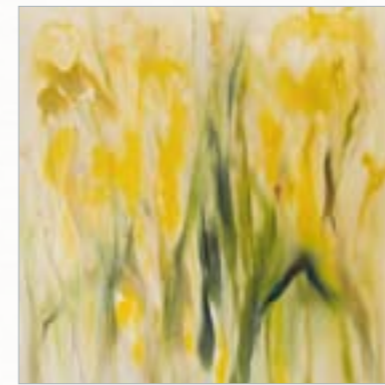
110



066



042



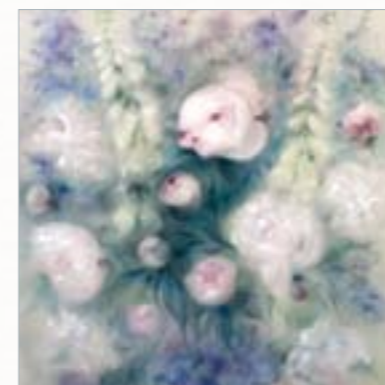
124



101



037



035



077



059



075



078



093

ÜBERSICHT ALLER MOTIVE
— NACH TITELN —



| 098



| 096



| 081



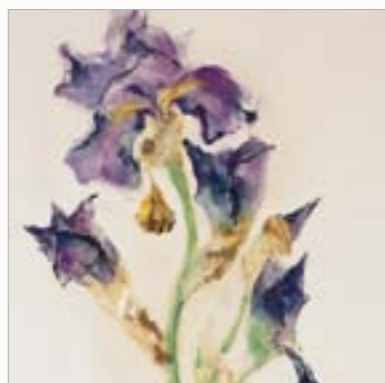
| 105



| 082



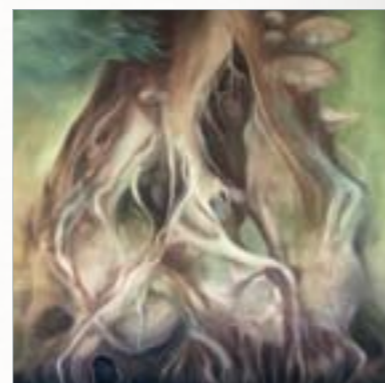
| 102



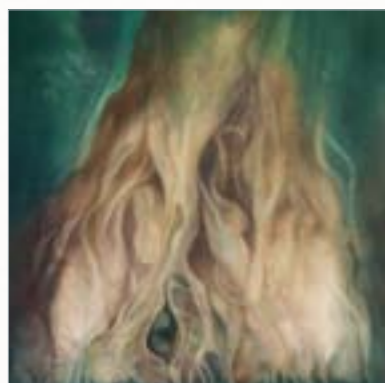
| 103



| 139



| 014



| 046



— 015



— 091

ÜBERSICHT ALLER MOTIVE
— NACH TITELN —



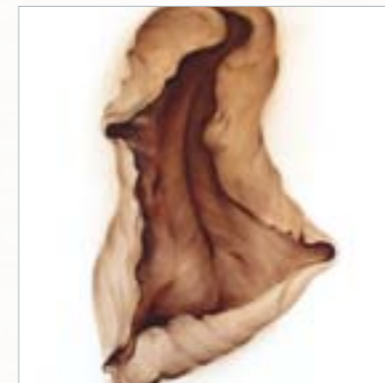
— 136



— 106



— 029



| 089



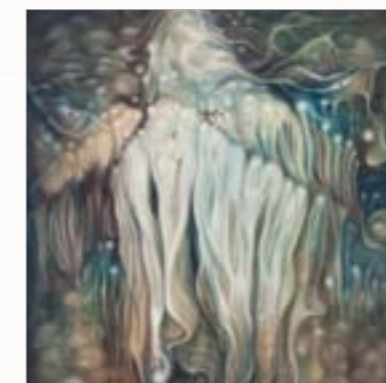
| 090



— 138



| 016



| 099



| 100



— 017



| 022



| 023

ÜBERSICHT ALLER MOTIVE
— NACH TITELN —



I 036



— 024



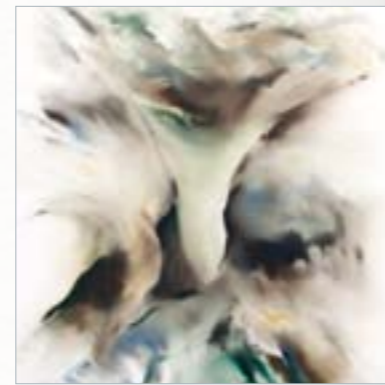
— 025



— 120



— 038



I 064



I 048



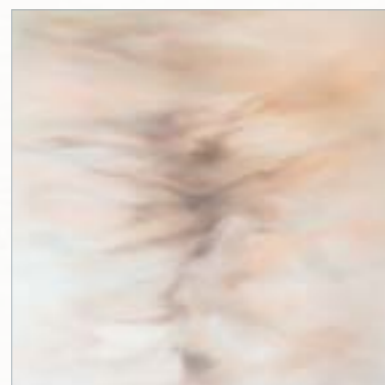
— 114



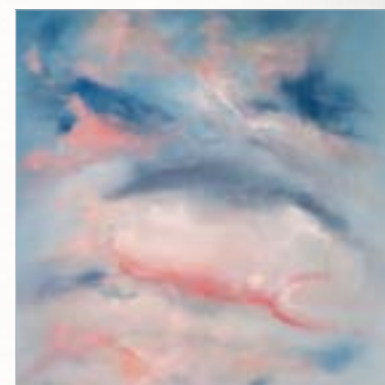
I 116



I 072

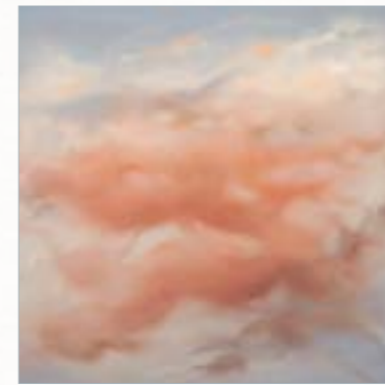


I 088

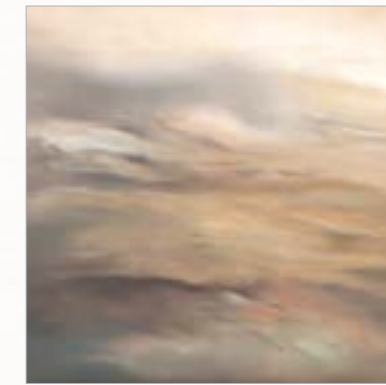


I 109

ÜBERSICHT ALLER MOTIVE
— NACH TITELN —



— 061



— 043



I 113



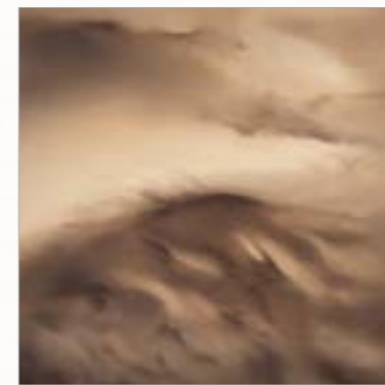
— 034



I 084



I 018



I 045



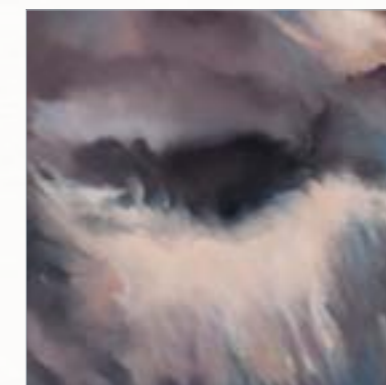
I 053



— 134



I 104



I 094

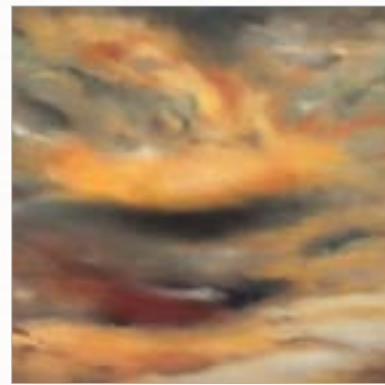


— 074

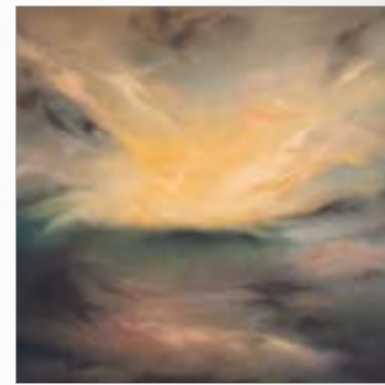
ÜBERSICHT ALLER MOTIVE
— NACH TITELN —



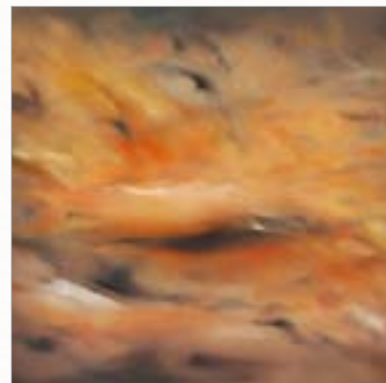
I 087



— 044



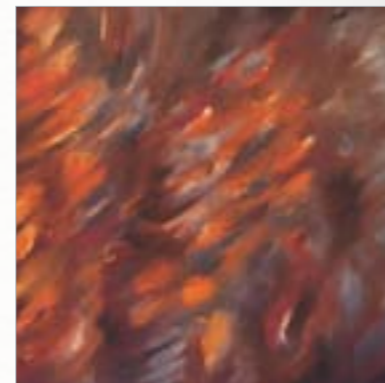
— 063



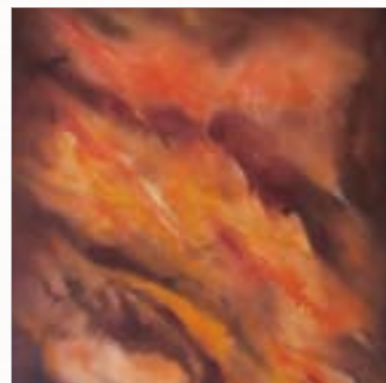
— 070



— 079



— 065



I 073



— 071



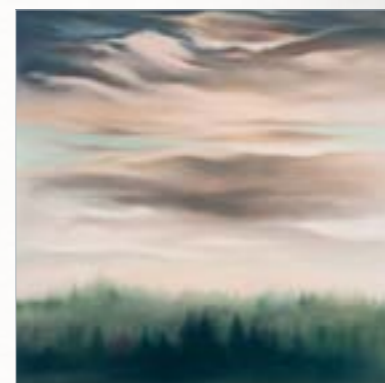
— 132



— 055

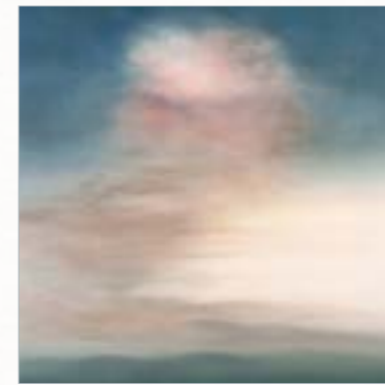


I 019



I 021

ÜBERSICHT ALLER MOTIVE
— NACH TITELN —



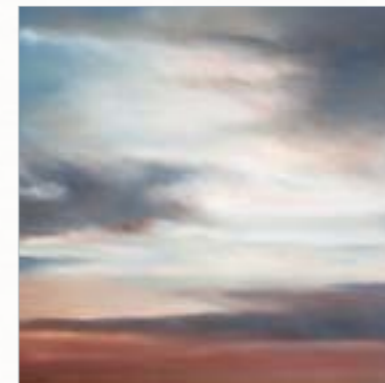
I 051



— 067



— 133



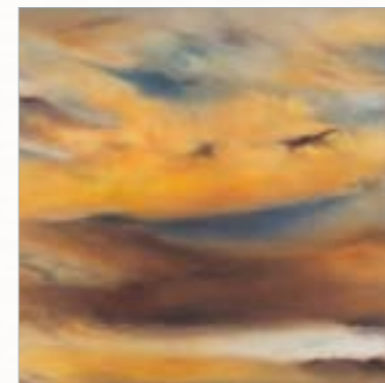
— 119



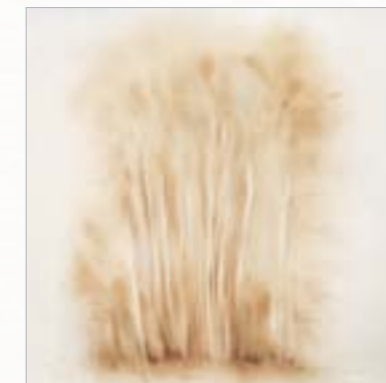
— 129



— 020



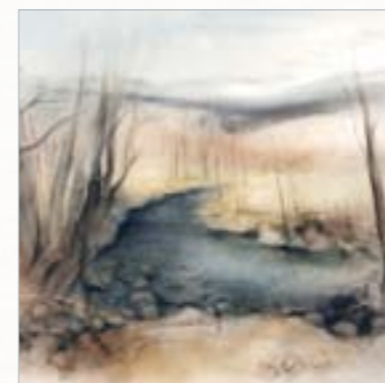
— 047



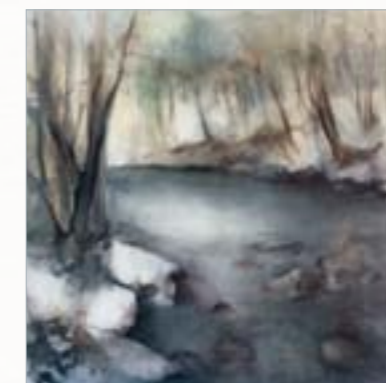
I 030



I 128



— 013



— 095



— 127

INHALTSVERZEICHNIS

— NACH SEITENZAHLEN —

SEITE		NUMMER	BILDTITEL	BREITE	HÖHE	JAHR	SIGNIERT	PREIS
4	■	001	ROSEN I	123	103	–	–	S
6	■	002	ROSEN II	89	100	1991	x	P
8	■	115	ROSEN III	92	110	2015	x	–
10	■	057	WEISSE ROSEN I	92	110	1990	x	P
12	■	058	WEISSE ROSEN II	92	110	–	–	M
14	■	004	ROSA ROSEN I	77	92	1989	x	O
16	■	007	ROSA ROSEN II	77	92	1970	x	N
18	■	008	ROSA ROSEN III	77	92	1985	x	P
20	■	083	ROSEN AUF DUNKLEM FONT	77	92	–	–	M
22	■	054	ROSA ROSENBLÜTE II	82	97	1985	x	K
24	■	006	NEW DORN ROSENKNOSPEN	85	94	2001	x	N
26	■	009	WELKENDE ROSE	80	90	1991	x	P
28	■	080	WELKENDE ROSE STUDIE	77	92	–	–	L
30	■	076	AMARYLLIS I	92	110	1991	x	J
32	■	039	AMARYLLIS II	82	97	–	–	J
34	■	049	DSCHUNGEL	77	92	–	–	L
36	■	097	AFRIKANISCHER TULPENBAUM	77	92	–	–	M
38	■	003	WELWITSCHIA	92	110	–	–	L
40	■	112	MAGNOLIE	50	60	–	x	H
42	■	041	MAGNOLIEN	80	100	1987	x	K
44	■	085	GLYZINIEN I	92	110	1985	x	I
46	■	121	LILIENBLÜTEN	85	100	–	–	L
48	■	062	ROSA LILIEN	80	95	–	–	L
50	■	040	ROSA LILIENBLÜTEN	82	97	–	–	L
52	■	033	LILIEN AUF GRÜN	88	103	–	–	K
54	■	005	SCHWERTLILIEN	77	92	1983	x	O
56	■	066	SCHWERTLILIEN KNOSPE	92	110	–	–	H
58	■	124	GELBE WASSERSCHWERTLILIEN I	70	80	2015	x	I
60	■	101	GELBE WASSERSCHWERTLILIEN II	70	80	2004	x	J
62	■	037	BUNTER STRAUSS MIT LILIEN	97	115	1991	x	M
64	■	035	PFINGSTROSEN MIT FINGERHUT	110	92	–	x	N
66	■	077	RITTERSPORN MIT LILIEN	92	110	1990	x	O
68	■	059	RITTERSPORN STRAUSS	80	100	–	x	M
70	■	075	BUNTER BLUMENSTRAUSS I	92	110	1991	x	N
72	■	078	BUNTER BLUMENSTRAUSS II	91	105	1991	x	O
74	■	093	BUNTER BLUMENSTRAUSS III	61	75	1975	x	K
76	■	098	BLUMENBOUQUET I	80	100	1987	x	I
78	■	096	BLUMENBOUQUET II	85	100	–	–	K
80	■	081	VIOLETTER STRAUSS	77	92	1975	x	N
82	■	105	BUNTE ROSEN	65	116	1958	x	G
84	■	082	STRAUSS IN VASE I	75	100	1958	x	H
86	■	102	STRAUSS IN VASE II	51	60	1959	x	H
88	■	103	SCHWERTLILIE IN VASE	51	77	–	–	F
90	■	139	ROTE ROSE IN VASE	45	60	1959	x	E

INHALTSVERZEICHNIS

— NACH SEITENZAHLEN —

SEITE		NUMMER	BILDTITEL	BREITE	HÖHE	JAHR	SIGNIERT	PREIS
92	■	014	WURZELN AM WASSER I	80	95	–	–	M
94	■	046	WURZELN AM WASSER II	63	77	–	–	J
96	■	015	WURZEL I	92	77	1968	x	M
98	■	091	WURZEL II	84	62	–	–	K
100	■	106	WELKES LAUB I	59	41	1954	x	N
102	■	029	WELKES LAUB II	62	51	1974	x	M
104	■	089	WELKES BLATT I	92	110	1997	x	J
106	■	090	WELKES BLATT II	92	110	1997	–	I
108	■	138	WELKES BLATT III	75	42	–	–	G
110	■	016	TROPFSTEINFORM I	92	103	1990	x	P
112	■	099	TROPFSTEINFORM II	74	92	–	x	N
114	■	100	BAUMRINDE	70	90	–	–	O
116	■	017	MÜLL IN DER NATUR	92	77	1968	x	O
118	■	022	BUNTES GESTEIN	48	58	1975	x	K
120	■	023	FLIESSENDES WASSER I	77	92	–	–	N
122	■	036	FLIESSENDES WASSER II	92	110	–	–	M
124	■	024	DÜNUNG I	110	92	1984	x	N
126	■	025	DÜNUNG II	95	80	1984	x	N
128	■	038	WASSERFALL I	115	100	1990	x	N
130	■	048	WASSER ÜBER STEINEN	77	92	–	–	K
132	■	114	WELLEN ÜBER STEINEN I	106	91	–	–	L
134	■	116	WELLEN ÜBER STEINEN II	80	90	–	–	L
136	■	072	WELLEN ÜBER STEINEN III	70	90	2016	x	J
138	■	088	HIMMEL AM MORGEN I	90	120	–	–	J
140	■	109	HIMMEL AM MORGEN II	80	95	–	–	J
142	■	061	HIMMEL AM MORGEN III	100	80	1987	x	M
144	■	043	GRAUER HIMMEL	85	75	2005	x	L
146	■	113	WOLKENBRUCH I	70	90	–	–	I
148	■	034	WOLKENBRUCH II	120	101	2005	x	N
150	■	084	GEWITTERWOLKEN	70	90	–	–	L
152	■	018	AUFZIEHENDER STURM	77	92	–	x	N
154	■	045	STURM AM MEER I	70	90	–	–	J
156	■	053	STURM AM MEER II	60	80	–	–	J
158	■	134	STURM AM MEER III	92	65	–	–	M
160	■	104	WOLKENSTURM I	50	60	2001	x	K
162	■	094	WOLKENSTURM II	70	80	–	–	I
164	■	074	SONNENUNTERGANG ÜBER MEER	90	70	–	–	L
166	■	087	SONNENUNTERGANG I	90	120	1986	x	–
168	■	044	SONNENUNTERGANG II	85	75	2015	x	L
170	■	063	SONNENUNTERGANG III	110	92	1996	x	M
172	■	070	FLAMMENHIMMEL I	100	80	–	–	L
174	■	079	FLAMMENHIMMEL II	100	90	1988	x	L
176	■	065	FEUERHIMMEL I	110	92	–	–	J
178	■	073	FEUERHIMMEL II	70	90	2001	x	I

INHALTSVERZEICHNIS

— NACH SEITENZAHLEN —

SEITE		NUMMER	BILDITEL	BREITE	HÖHE	JAHR	SIGNIERT	PREIS
180	■	071	ABENDWOLKEN I	100	80	1986	x	M
182	■	132	ABENDWOLKEN II	102	85	1987	x	M
184	■	055	ABENDWOLKEN III	95	80	1986	x	L
186	■	019	ABENDDÄMMERUNG IM TAUNUS I	77	92	–	x	O
188	■	021	ABENDDÄMMERUNG IM TAUNUS II	77	92	–	x	O
190	■	051	HIMMEL ÜBER VOGELSBERG	77	92	–	–	J
192	■	067	REGENLANDSCHAFT I	95	80	1986	x	L
194	■	133	REGENLANDSCHAFT II	89	59	–	–	K
196	■	119	HIMMEL ÜBER LANDSCHAFT I	60	50	–	–	J
198	■	129	HIMMEL ÜBER LANDSCHAFT II	90	75	1967	x	N
200	■	020	HIMMEL ÜBER LANDSCHAFT III	91	76	–	x	N
202	■	047	SONNE ÜBER STEPPE	70	50	–	–	I
204	■	030	BAUMGRUPPE IM WINTER	77	92	–	x	J
206	■	128	WINTERSTIMMUNG IM VOGELSBERG	75	85	1987	x	–
208	■	013	DIE SALZ I	92	77	1969	x	N
210	■	095	DIE SALZ II	80	70	1969	x	N
212	■	127	DIE SALZ III	66	52	–	–	J
214	■	131	BACHLAUF IM WINTER	90	76	1969	x	I
216	■ ■	060	ROSA ROSEN IV	100	80	1986	x	E
216	■ ■	050	ROSA ROSENBLÜTE I	77	92	–	–	E
217	■ ■	111	BLÜTEN	50	60	–	x	D
217	■ ■	123	KLEINE ROSENKNOSPE	50	60	–	–	C
217	■ ■	122	ROSENBLÜTENKNOSPE	50	60	–	–	C
217	■ ■	086	ROSENGEWÄCHS	93	103	–	–	D
218	■ ■	117	GLYZINIEN II	70	80	2003	x	E
218	■ ■	056	PFINGSTROSEN	92	110	–	–	E
218	■ ■	092	ROSA SCHWERTLILIE	85	100	1988	x	H
218	■ ■	052	ROTE LILIENBLÜTEN	82	97	–	–	C
219	■ ■	042	GELBE BLÜTEN	75	100	–	–	E
219	■ ■	110	VIOLETTE SCHWERTLILIEN	80	95	1987	x	H
221	■ ■	136	WURZELSTUDIE AUF WEISS II	95	80	–	–	D
222	■ ■	120	DÜNUNG III	100	90	1986	x	F
222	■ ■	064	WASSERFALL II	92	110	2010	x	C
–	–	137	HIMMEL ÜBER LANDSCHAFT IV	80	100	–	x	–
–	–	118	SONNENUNTERGANG IV	70	90	–	–	–
–	–	135	WURZELSTUDIE AUF WEISS I	92	110	1997	x	–

INHALTSVERZEICHNIS

— NACH BILDNUMMERN —

SEITE		NUMMER	BILDITEL	BREITE	HÖHE	JAHR	SIGNIERT	PREIS
4	■	001	ROSEN I	123	103	–	–	S
6	■	002	ROSEN II	89	100	1991	x	P
38	■	003	WELWITSCHIA	92	110	–	–	L
14	■	004	ROSA ROSEN I	77	92	1989	x	O
54	■	005	SCHWERTLILIEN	77	92	1983	x	O
24	■	006	NEW DORN ROSENKNOSPEN	85	94	2001	x	N
16	■	007	ROSA ROSEN II	77	92	1970	x	N
18	■	008	ROSA ROSEN III	77	92	1985	x	P
26	■	009	WELKENDE ROSE	80	90	1991	x	P
208	■	013	DIE SALZ I	92	77	1969	x	N
92	■	014	WURZELN AM WASSER I	80	95	–	–	M
96	■	015	WURZEL I	92	77	1968	x	M
110	■	016	TROPFSTEINFORM I	92	103	1990	x	P
116	■	017	MÜLL IN DER NATUR	92	77	1968	x	O
152	■	018	AUFZIEHENDER STURM	77	92	–	x	N
186	■	019	ABENDDÄMMERUNG IM TAUNUS I	77	92	–	x	O
200	■	020	HIMMEL ÜBER LANDSCHAFT III	91	76	–	x	N
188	■	021	ABENDDÄMMERUNG IM TAUNUS II	77	92	–	x	O
118	■	022	BUNTES GESTEIN	48	58	1975	x	K
120	■	023	FLIESENDES WASSER I	77	92	–	–	N
124	■	024	DÜNUNG I	110	92	1984	x	N
126	■	025	DÜNUNG II	95	80	1984	x	N
102	■	029	WELKES LAUB II	62	51	1974	x	M
204	■	030	BAUMGRUPPE IM WINTER	77	92	–	x	J
52	■	033	LILIEN AUF GRÜN	88	103	–	–	K
148	■	034	WOLKENBRUCH II	120	101	2005	x	N
64	■	035	PFINGSTROSEN MIT FINGERHUT	110	92	–	x	N
122	■	036	FLIESENDES WASSER II	92	110	–	–	M
62	■	037	BUNTER STRAUSS MIT LILIEN	97	115	1991	x	M
128	■	038	WASSERFALL I	115	100	1990	x	N
32	■	039	AMARYLLIS II	82	97	–	–	J
50	■	040	ROSA LILIENBLÜTEN	82	97	–	–	L
42	■	041	MAGNOLIEN	80	100	1987	x	K
219	■ ■	042	GELBE BLÜTEN	75	100	–	–	E
144	■	043	GRAUER HIMMEL	85	75	2005	x	L
168	■	044	SONNENUNTERGANG II	85	75	2015	x	L
154	■	045	STURM AM MEER I	70	90	–	–	J
94	■	046	WURZELN AM WASSER II	63	77	–	–	J
202	■	047	SONNE ÜBER STEPPE	70	50	–	–	I
130	■	048	WASSER ÜBER STEINEN	77	92	–	–	K
34	■	049	DSCHUNGEL	77	92	–	–	L
216	■ ■	050	ROSA ROSENBLÜTE I	77	92	–	–	E
190	■	051	HIMMEL ÜBER VOGELSBERG	77	92	–	–	J
218	■ ■	052	ROTE LILIENBLÜTEN	82	97	–	–	C

INHALTSVERZEICHNIS

— NACH BILDNUMMERN —

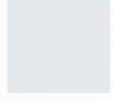
SEITE		NUMMER	BILDTITEL	BREITE	HÖHE	JAHR	SIGNIERT	PREIS
156	■	053	STURM AM MEER II	60	80	–	–	J
22	■	054	ROSA ROSENBLÜTE II	82	97	1985	x	K
184	■	055	ABENDWOLKEN III	95	80	1986	x	L
218	■ ■	056	PFINGSTROSEN	92	110	–	–	E
10	■	057	WEISSE ROSEN I	92	110	1990	x	P
12	■	058	WEISSE ROSEN II	92	110	–	–	M
68	■	059	RITTERSPORN STRAUSS	80	100	–	x	M
216	■ ■	060	ROSA ROSEN IV	100	80	1986	x	E
142	■	061	HIMMEL AM MORGEN III	100	80	1987	x	M
48	■	062	ROSA LILIEN	80	95	–	–	L
170	■	063	SONNENUNTERGANG III	110	92	1996	x	M
222	■ ■	064	WASSERFALL II	92	110	2010	x	C
176	■	065	FEUERHIMMEL I	110	92	–	–	J
56	■	066	SCHWERTLILIEN KNOSPE	92	110	–	–	H
192	■	067	REGENLANDSCHAFT I	95	80	1986	x	L
172	■	070	FLAMMENHIMMEL I	100	80	–	–	L
180	■	071	ABENDWOLKEN I	100	80	1986	x	M
136	■	072	WELLEN ÜBER STEINEN III	70	90	2016	x	J
178	■	073	FEUERHIMMEL II	70	90	2001	x	I
164	■	074	SONNENUNTERGANG ÜBER MEER	90	70	–	–	L
70	■	075	BUNTER BLUMENSTRAUSS I	92	110	1991	x	N
30	■	076	AMARYLLIS I	92	110	1991	x	J
66	■	077	RITTERSPORN MIT LILIEN	92	110	1990	x	O
72	■	078	BUNTER BLUMENSTRAUSS II	91	105	1991	x	O
174	■	079	FLAMMENHIMMEL II	100	90	1988	x	L
28	■	080	WELKENDE ROSE STUDIE	77	92	–	–	L
80	■	081	VIOLETT STRAUSS	77	92	1975	x	N
84	■	082	STRAUSS IN VASE I	75	100	1958	x	H
20	■	083	ROSEN AUF DUNKLEM FONT	77	92	–	–	M
150	■	084	GEWITTERWOLKEN	70	90	–	–	L
44	■	085	GLYZINIEN I	92	110	1985	x	I
217	■ ■	086	ROSENGEWÄCHS	93	103	–	–	D
166	■	087	SONNENUNTERGANG I	90	120	1986	x	J
138	■	088	HIMMEL AM MORGEN I	90	120	–	–	J
104	■	089	WELKES BLATT I	92	110	1997	x	J
106	■	090	WELKES BLATT II	92	110	1997	–	I
98	■	091	WURZEL II	84	62	–	–	K
218	■ ■	092	ROSA SCHWERTLILIE	85	100	1988	x	H
74	■	093	BUNTER BLUMENSTRAUSS III	61	75	1975	x	K
162	■	094	WOLKENSTURM II	70	80	–	–	I
210	■	095	DIE SALZ II	80	70	1969	x	N
78	■	096	BLUMENBOUQUET II	85	100	–	–	K
36	■	097	AFRIKANISCHER TULPENBAUM	77	92	–	–	M
76	■	098	BLUMENBOUQUET I	80	100	1987	x	I

INHALTSVERZEICHNIS

— NACH BILDNUMMERN —

SEITE		NUMMER	BILDTITEL	BREITE	HÖHE	JAHR	SIGNIERT	PREIS
112	■	099	TROPFSTEINFORM II	74	92	–	x	N
114	■	100	BAUMRINDE	70	90	–	–	O
60	■	101	GELBE WASSERSCHWERTLILIEN II	70	80	2004	x	J
86	■	102	STRAUSS IN VASE II	51	60	1959	x	H
88	■	103	SCHWERTLILIE IN VASE	51	77	–	–	F
160	■	104	WOLKENSTURM I	50	60	2001	x	K
82	■	105	BUNTE ROSEN	65	116	1958	x	G
100	■	106	WELKES LAUB I	59	41	1954	x	N
140	■	109	HIMMEL AM MORGEN II	80	95	–	–	J
219	■ ■	110	VIOLETTE SCHWERTLILIEN	80	95	1987	x	H
217	■ ■	111	BLÜTEN	50	60	–	x	D
40	■	112	MAGNOLIE	50	60	–	x	H
146	■	113	WOLKENBRUCH I	70	90	–	–	I
132	■	114	WELLEN ÜBER STEINEN I	106	91	–	–	L
8	■	115	ROSEN III	92	110	2015	x	–
134	■	116	WELLEN ÜBER STEINEN II	80	90	–	–	L
218	■ ■	117	GLYZINIEN II	70	80	2003	x	E
–	–	118	SONNENUNTERGANG IV	70	90	–	–	–
196	■	119	HIMMEL ÜBER LANDSCHAFT I	60	50	–	–	J
222	■ ■	120	DÜNUNG III	100	90	1986	x	F
46	■	121	LILIENBLÜTEN	85	100	–	–	L
217	■ ■	122	ROSENBLÜTENKNOSPE	50	60	–	–	C
217	■ ■	123	KLEINE ROSENKNOSPE	50	60	–	–	C
58	■	124	GELBE WASSERSCHWERTLILIEN I	70	80	2015	x	I
212	■	127	DIE SALZ III	66	52	–	–	J
206	■	128	WINTERSTIMMUNG IM VOGELSBURG	75	85	1987	x	–
198	■	129	HIMMEL ÜBER LANDSCHAFT II	90	75	1967	x	N
214	■	131	BACHLAUF IM WINTER	90	76	1969	x	I
182	■	132	ABENDWOLKEN II	102	85	1987	x	M
194	■	133	REGENLANDSCHAFT II	89	59	–	–	K
158	■	134	STURM AM MEER III	92	65	–	–	M
–	–	135	WURZELSTUDIE AUF WEISS I	92	110	1997	x	–
221	■ ■	136	WURZELSTUDIE AUF WEISS II	95	80	–	–	D
–	–	137	HIMMEL ÜBER LANDSCHAFT IV	80	100	–	x	–
108	■	138	WELKES BLATT III	75	42	–	–	G
90	■	139	ROTE ROSE IN VASE	45	60	1959	x	E

DIE DAZUGEHÖRIGE PREISLISTE ERHALTEN SIE
SEPARAT AUF ANFRAGE GERNE UNTER:
INFO@MEYER-GASTERS.DE



DAS 7-TEILIGE WERKVERZEICHNIS VON KLAUS MEYER-GASTERS
ENTSTAND IM AUFTRAG DES MEYER-GASTERS BILDVERLAGES | HOFHEIM AM TAUNUS
INHABERIN: CORNELIA VILZMANN | LAYOUT & DESIGN: JANA VILZMANN



WWW.MEYER-GASTERS.DE